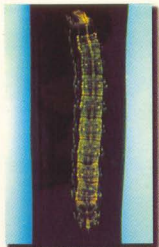


MANUAL DE IDENTIFICAÇÃO DE PRAGAS DO ARROZ

Evane Ferreira



Embrapa

Ministério da Agricultura e do abastecimento



*Empresa Brasileira de Pesquisa Agropecuária
Centro Nacional de Pesquisa de Arroz e Feijão
Ministério da Agricultura e do Abastecimento*

MANUAL DE IDENTIFICAÇÃO DE PRAGAS DO ARROZ

Evane Ferreira

**EMBRAPA-CNPAF
Santo Antônio de Goiás, GO
1998**

EMBRAPA-CNPAF. Documentos, 90.

Supervisão Editorial/Gráfica
Marina Biava

Revisão de Texto
Suzana Oellers Ferreira
(Consultoria pelo Promoagro)

Digitação/Diagramação
Fabiano Severino

Programação Visual
Sebastião José de Araújo

Normalização Bibliográfica/Catálogo na Fonte
Ana Lúcia Delalibera de Faria

Tiragem: 5.000 exemplares.

FERREIRA, E. Manual de identificação de pragas do arroz. Santo Antônio de Goiás: EMBRAPA-CNPAF, 1998. 110p. (EMBRAPA-CNPAF. Documentos, 90).

ISSN 0101-9716.

1. Arroz - Praga. I. EMBRAPA. Centro Nacional de Pesquisa de Arroz e Feijão (Santo Antônio de Goiás, GO). II. Título. III. Série.

CDD 633.18

© EMBRAPA, 1998.

APRESENTAÇÃO

Esta publicação ilustra a maioria dos fitófagos encontrados com maior freqüência, nos últimos 20 anos, nos agroecossistemas de arroz de várzea e de terras altas, fornecendo uma idéia do potencial de controle biológico a que estão expostos pela relação disponível de seus predadores, parasitóides e patógenos.

Os fitófagos são divididos em principais e secundários, não só pela sua capacidade de dano mas, principalmente, quando essa capacidade resulta em associação com ocorrências de altas densidades em regiões onde existe maior concentração de lavouras de arroz.

No grupo dos principais estão incluídos aqueles fitófagos que, por ocorrerem em áreas de concentração de lavouras ou no arroz armazenado, assumem com maior freqüência a condição de praga, com estimativas de reduzirem anualmente a produção nacional em cerca de 10% e 8,7%, respectivamente.

Espera-se que haja em um futuro próximo uma considerável expansão da área plantada com cultivares de arroz mais produtivas, tanto de várzea como de terras altas. No Centro-Norte do Brasil, espera-se que esta expansão seja também acompanhada de problemas mais complexos de pragas, que certamente irão motivar sua identificação para procurar informações complementares, especialmente no que se refere a medidas adequadas de controle.

Este manual foi elaborado com o intuito de munir estudantes, técnicos e produtores interessados em conhecer os principais problemas entomológicos da cultura do arroz, tanto no que se refere às condições em nível de campo quanto de armazéns. Em ambas as situações poderão obter uma identificação rápida dos fitófagos. Contudo, é importante resaltar que, em muitos casos, existe a necessidade de estudos complementares em laboratório com a participação de especialistas da área.

A Embrapa Arroz e Feijão coloca-se à disposição para quaisquer informações sobre este manual e para receber críticas que contribuam para aprimorar suas futuras edições.

**Pedro Antônio Arraes Pereira
Chefe da Embrapa Arroz e Feijão**

SUMÁRIO

1	MANEJO INTEGRADO DE FITÓFAGOS DO ARROZ (MIFA)	9
2	FITÓFAGOS PRINCIPAIS	10
2.1	Cupins rizófagos, <i>Procornitermes triacifer</i> , <i>P. araujo</i> e <i>Syntermes molestus</i>	11
2.2	Percevejo do colmo, <i>Tibraca limbativentris</i> ..	14
2.3	Percevejos da panícula, <i>Oebalus poecilus</i> e <i>O. ypsilongriseus</i>	18
2.4	Cigarrinha das pastagens, <i>Deois flavopicta</i> .	22
2.5	Pulgão da raiz, <i>Rhopalosiphum rufiabdominale</i>	25
2.6	Lagarta dos arrozais, <i>Spodoptera frugiperda</i>	28
2.7	Curuquerê dos capinzais, <i>Mocis latipes</i>	32
2.8	Broca do colo, <i>Elasmopalpus lignosellus</i>	35
2.9	Brocas do colmo, <i>Diatraea saccharalis</i> e <i>Rupela albinella</i>	38
2.10	Cascudo preto (bicho bolo), <i>Euetheola humilis</i> , <i>Dyscinetus dubius</i> e <i>Stenocrates</i> sp.	43
2.11	Gorgulho aquático (bicheira da raiz), <i>Cyrtobagous singulares</i> , <i>Helodytes faveolatus</i> , <i>H. litus</i> , <i>H. vatus</i> , <i>Hydrotimetes</i> sp., <i>Lissorhoptrus tibialis</i> , <i>Lissorhoptrus</i> sp., <i>Neobagous</i> sp. e <i>Oryzophagus (Lissorhoptrus) oryzae</i>	47
2.12	Pulga da folha, <i>Chaetocnema</i> spp.	51

3	PRINCIPAIS INSETOS DO ARROZ ARMAZENADO	53
3.1	Traça dos cereais, <i>Sitotroga cerealella</i>	54
3.2	Gorgulhos, <i>Sitophilus zeamais</i> e <i>S. oryzae</i> .	55
3.3	Furador pequeno dos grãos, <i>Rhyzopertha dominica</i>	57
4	FITÓFAGOS SECUNDÁRIOS	59
4.1	Paquinha, <i>Neocurtilla (Gryllotalpa) hexadactyla</i>	59
4.2	Gafanhotos, <i>Rhammatocerus schistocercoides</i> e <i>Orphulella intricata</i>	61
4.3	Esperanças, <i>Caulopsis cuspidata</i> , <i>C. oberthuri</i> e <i>Conocephalus fasciatus</i>	63
4.4	Tripeses, <i>Thripes oryzae</i> , <i>Bregmatothripes venustus</i> e <i>Frankliniella rodeos</i>	65
4.5	Percevejo castanho, <i>Scaptocoris castanea</i> ...	67
4.6	Percevejo da folha, <i>Collaria scenica</i>	69
4.7	Mormídeas, <i>Mormidea pictiventris</i> , <i>M. maculata</i> e <i>M. notulifera</i>	71
4.8	Percevejo verde/marrom, <i>Thyanta perditor</i> ..	72
4.9	Delfacídeo do arroz, <i>Tagosodes orizicolus</i> ..	74
4.10	Cicadelídeos, <i>Balclutha</i> , <i>Draeculacephala</i> , <i>Exitianus</i> , <i>Graphocephala</i> e <i>Hortensia</i>	76
4.11	Cigarrinhas das pastagens, <i>Deois flexuosa</i> , <i>D. schach</i> , <i>D. incompleta</i> e <i>Zulia entreriana</i> .	79

4.12	Lagarta-rosca, <i>Agrotis ipsilon</i>	79
4.13	Lagartas dos cereais, <i>Pseudaletia sequax</i> e <i>P. adultera</i>	80
4.14	Broca do colmo, <i>Rupela albinella</i>	84
4.15	Enrolador da folha, <i>Marasmia</i> spp.	86
4.16	Lagarta flutuante, <i>Nymphula indomitalis</i> e <i>N. fluctuosalis</i>	89
4.17	Dobrador da folha, <i>Panoquina</i> sp.	91
4.18	Vaquinha, <i>Diabrotica speciosa</i>	93
4.19	Voador, <i>Oediopalpa guirini</i> e <i>O. sternalis</i>	94
4.20	Vagalumes, <i>Conoderus scalaris</i> , <i>Aelus</i> e <i>Agriotes</i>	96
4.21	Gorgulho da panícula, <i>Neobaridia amplitarsis</i>	97
4.22	Formigas cortadeiras, <i>Acromyrmex</i> spp. e <i>Atta</i> spp.	98
4.23	Ácaro da mancha branca alongada, <i>Schizotetranychus oryzae</i>	102
4.24	Caramujo do arroz, <i>Pomacea</i> spp.	104
5	AMOSTRAGEM DOS FITÓFAGOS DO ARROZ	106
6	BIBLIOGRAFIA CONSULTADA	107
	CRÉDITO DAS ILUSTRAÇÕES	110

MANUAL DE IDENTIFICAÇÃO DE PRAGAS DO ARROZ

Evane Ferreira¹

1 MANEJO INTEGRADO DE FITÓFAGOS DO ARROZ (MIFA)

O manejo integrado é uma idéia atual de luta contra as pragas a ser utilizada nos agroecossistemas de arroz. Consiste na aplicação da ecologia contra os principais fitófagos da cultura, através da combinação vantajosa de duas ou mais medidas de controle. Essas medidas são referentes principalmente a métodos culturais (localização da cultura, preparo do solo, época de plantio, destruição de hospedeiros alternativos, irrigação, drenagem, rotação de culturas, adubação equilibrada, destruição dos restos culturais após a colheita), resistência varietal (tolerância, antixenose, antibiose), inimigos naturais (predadores, parasitóides, entomopatógenos) e inseticidas de vários grupos, os quais devem ser tão seletivos quanto possível e utilizados quando realmente necessários. Isto implica no estabeleci-

¹ Pesquisador, Dr., Embrapa Arroz e Feijão, Caixa Postal 179, 75375-000 Santo Antônio de Goiás, GO.