

# Uma Amiga Chamada **Embrapa**







Uma amiga chamada  
**Embrapa**

**Assessoria de Comunicação Social - ACS**

SAIN Parque Rural  
CEP 70770-901 — Brasília, DF  
Fone: (61) 348-4207  
Fax: (61) 347-4860  
<http://www.embrapa.br>  
[sac@sede.embrapa.br](mailto:sac@sede.embrapa.br)

**Chefe**

*Heloiza Dias da Silva*

**Coordenação de Relações Públicas**

*Luzmair de Siqueira Santos*

**Responsáveis pelo Programa**

*Edna Maria Martins*

*Maria das Dôres Vale Medeiros*

**Edição**

*Assessoria de Comunicação Social*

**Texto**

*Olivia Rauter*

**Ilustração**

*Lemeuel Massuja*

**Projeto Gráfico**

*EBNC — Empresa Brasileira de Negócios e Consultoria*

**Tiragem**

*1ª edição (1997): 10.000 exemplares*  
*1ª reimpressão (1997): 1.000 exemplares*  
*2ª reimpressão (1998): 10.000 exemplares*  
*3ª reimpressão (1999): 10.000 exemplares*  
*4ª reimpressão (1999): 10.000 exemplares*  
*5ª reimpressão (2000): 185.000 exemplares*

ERA UMA VEZ...

EI! ESPERE!

WUPT

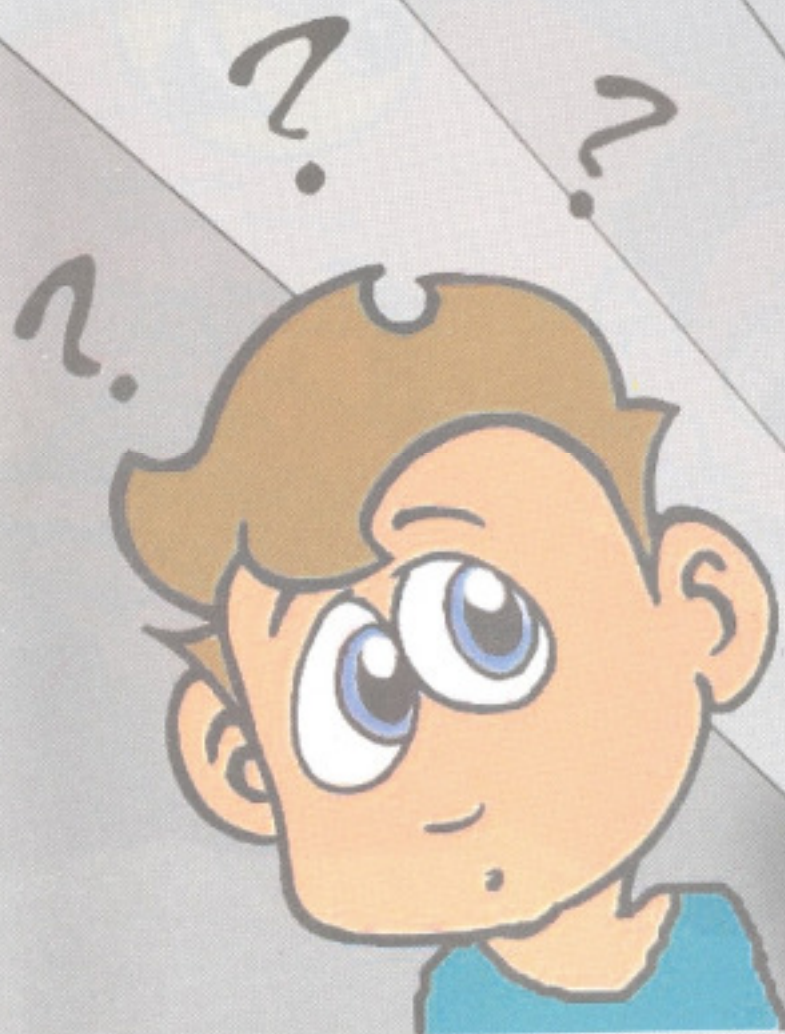
MILHO

Mil





" ERA UMA VEZ " É FICÇÃO!  
E O QUE VAMOS CONTAR AQUI É PURA REALIDADE!  
PORTANTO, COMECEMOS ASSIM:





*ÔI, VOCÊ!  
QUERO CONVIDÁ-LO A CONHECER  
UMA GRANDE AMIGA QUE ESTÁ  
PRESENTE NO NOSSO DIA-A-DIA.  
ELA É A EMBRAPA.*

